



11^e Championnat Suisse 11. Schweizermeisterschaft 11° Campionato Svizzero

2018

Dessin du schéma



Description de fonctionnement

La tâche suivante est une installation de remplissage.

Tâche :

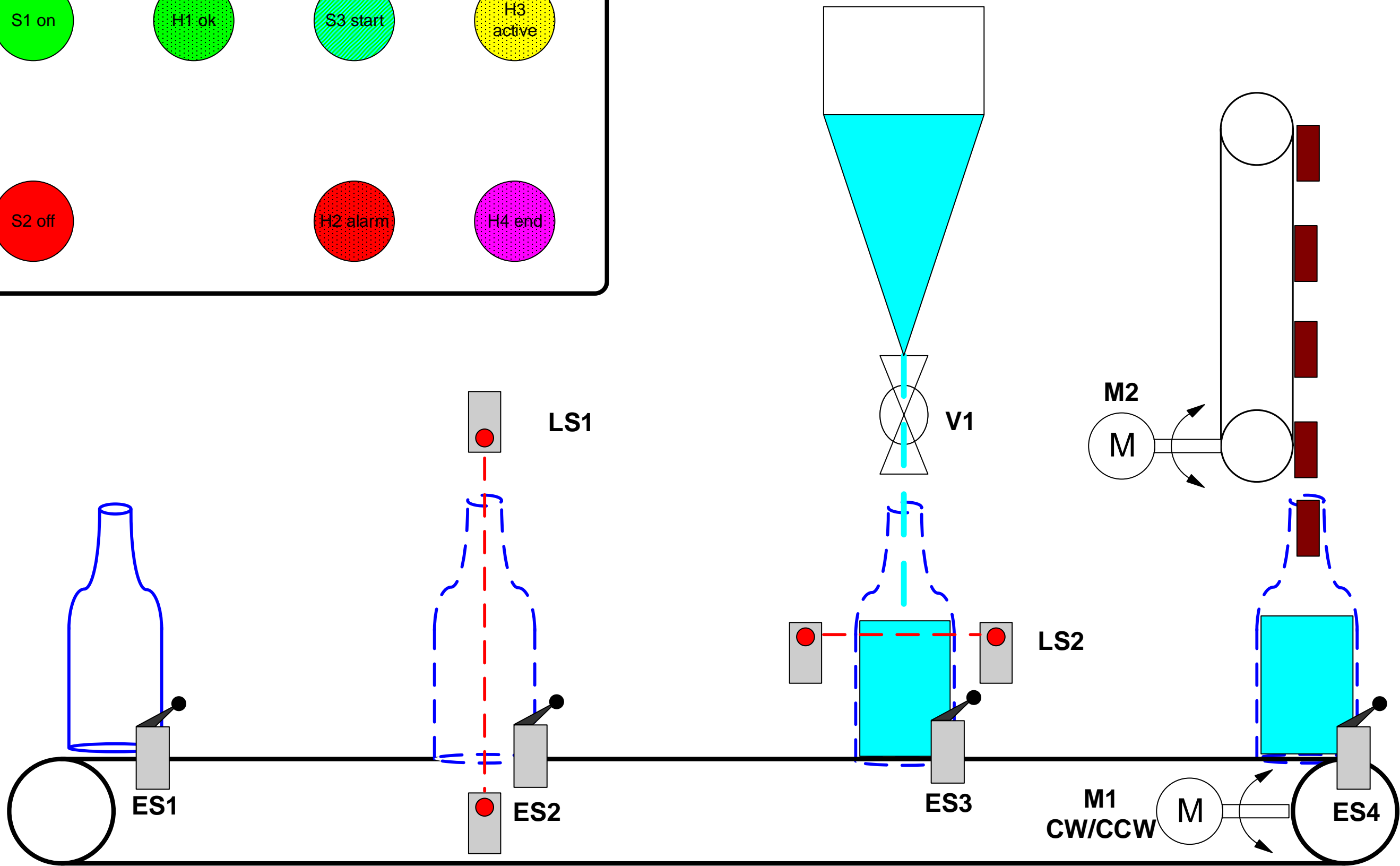
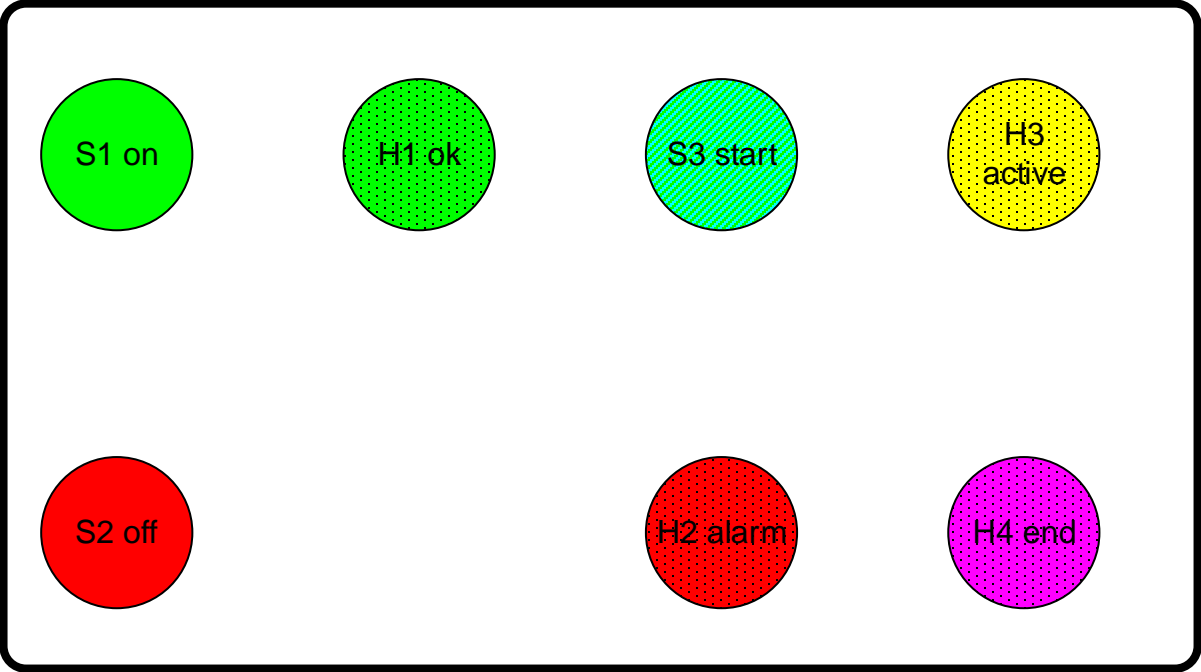
Dessinez le schéma électrique de la tâche selon l'organigramme.
La commande est réalisée avec une commande à relais 24V DC.

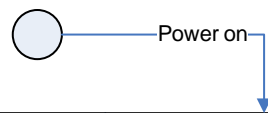
Temps alloué :

Vous avez une heure pour terminer la tâche.

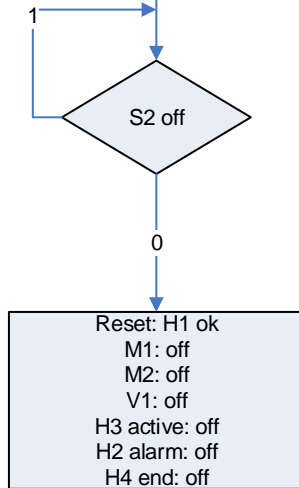
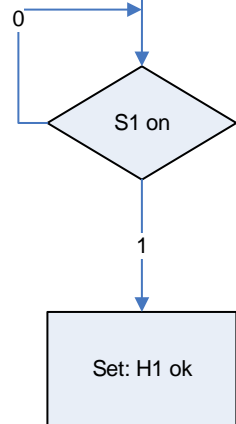
Informations importantes :

- Utilisez les modèles.
- Les bornes, contacts, relais doivent être désignés.
- Dessinez des références croisées dans les relais.
- S'assurer que les conduites sont propres.
- Utilisez plusieurs pages.

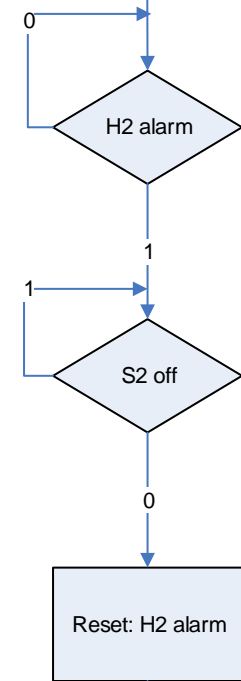
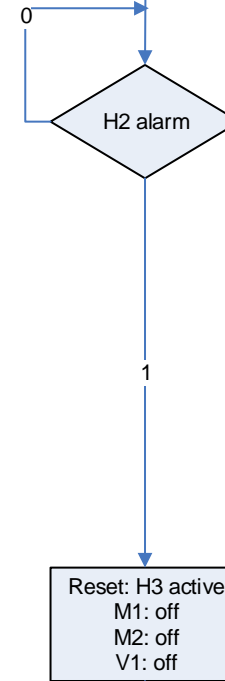




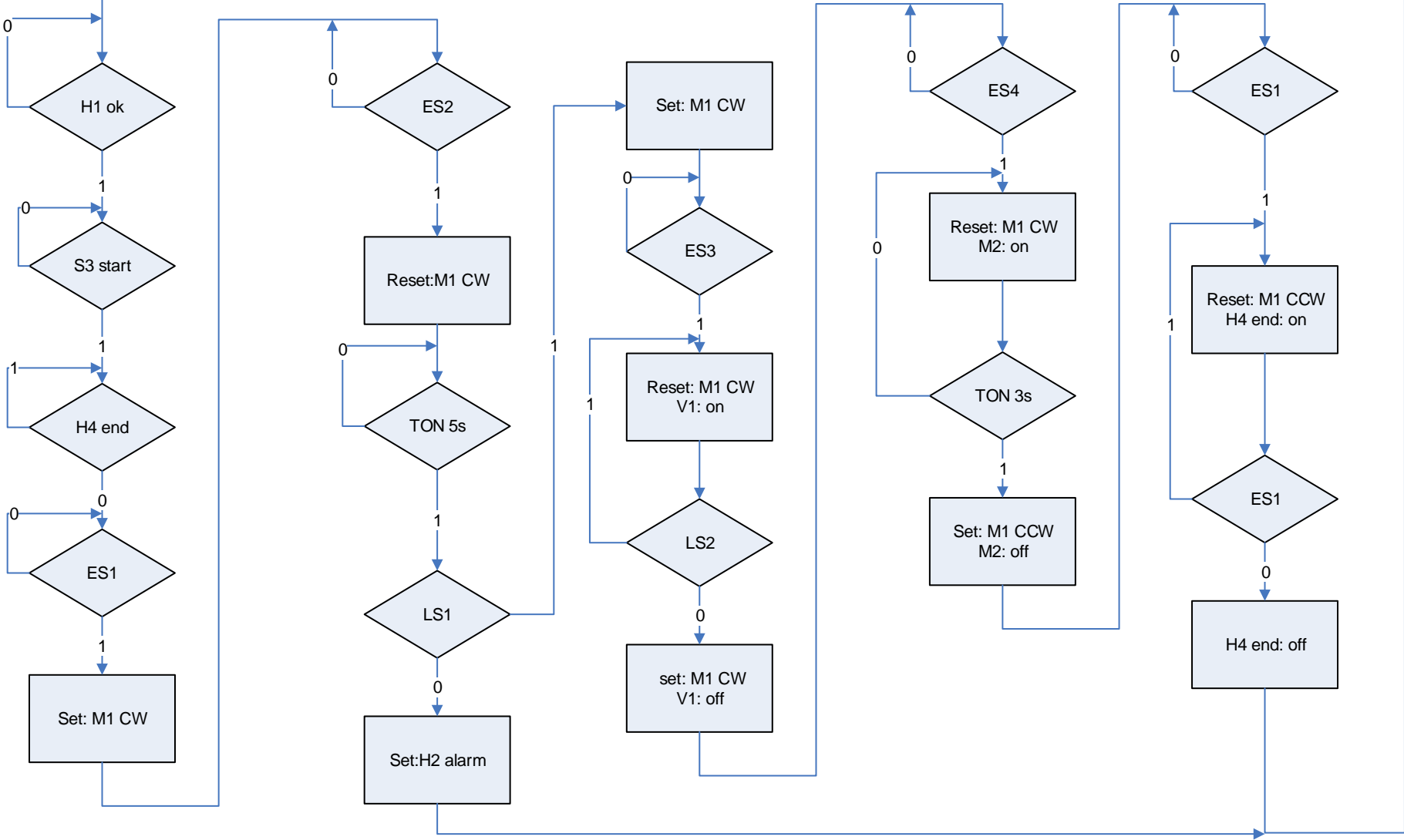
to Page2



ON/OFF



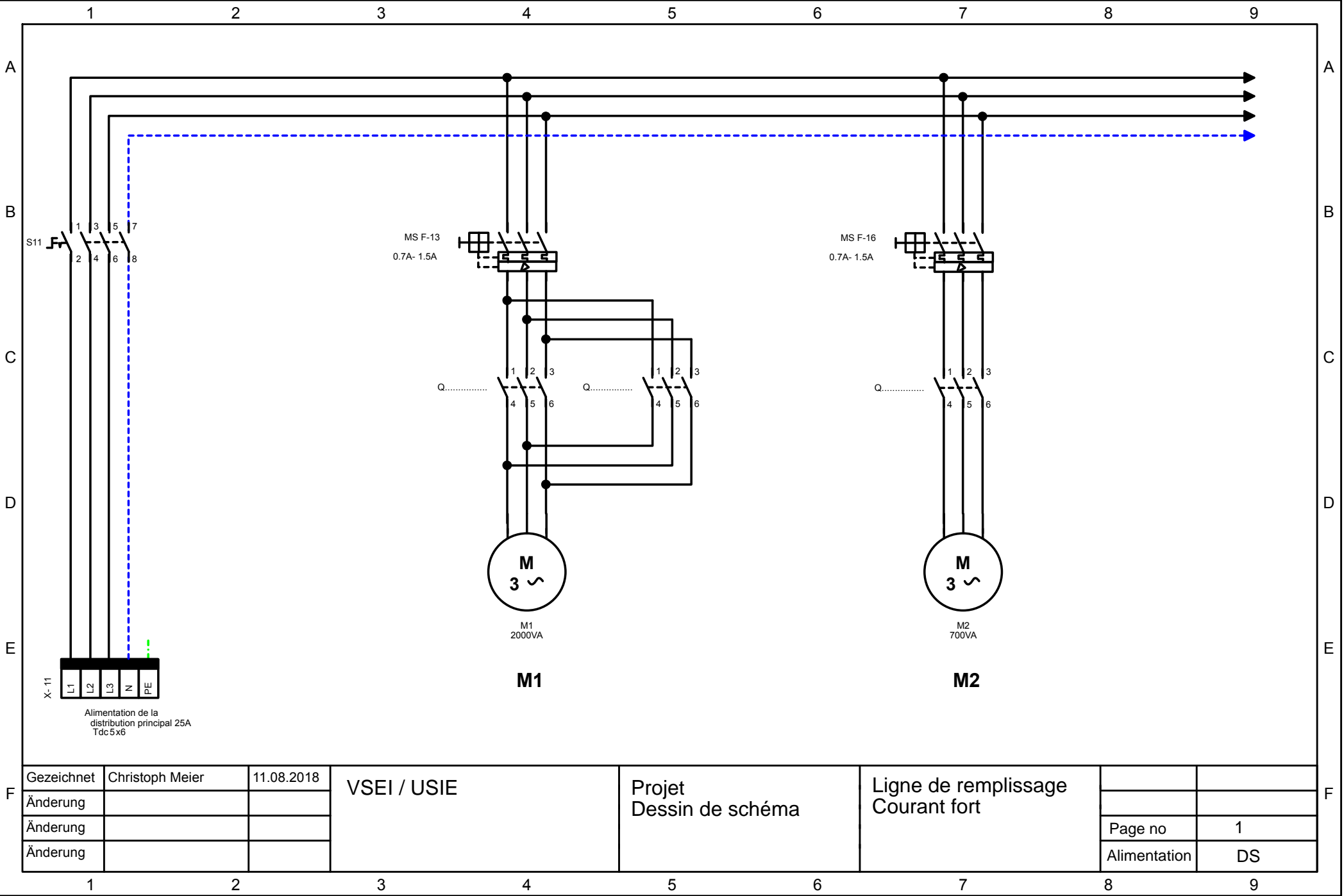
alarm

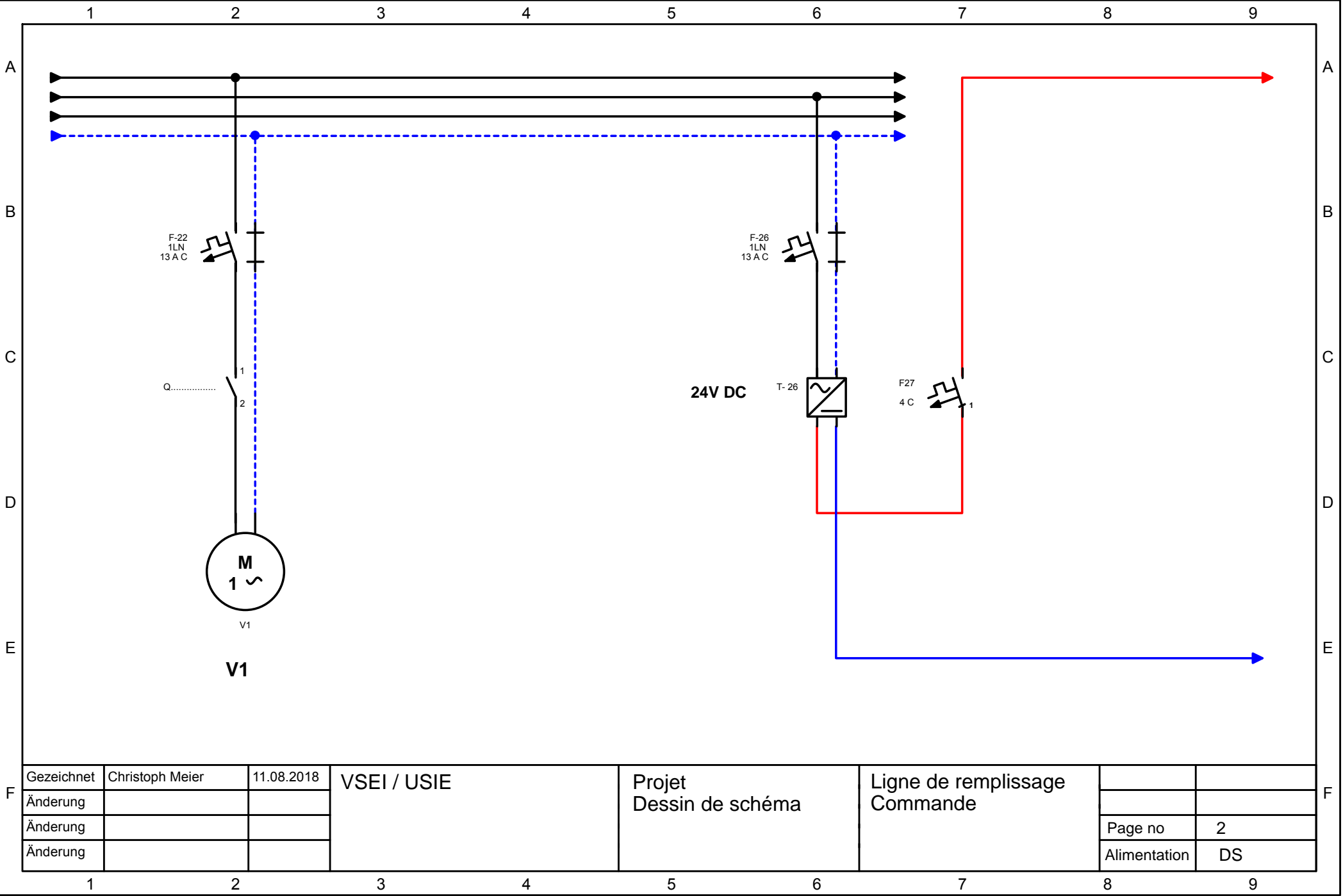


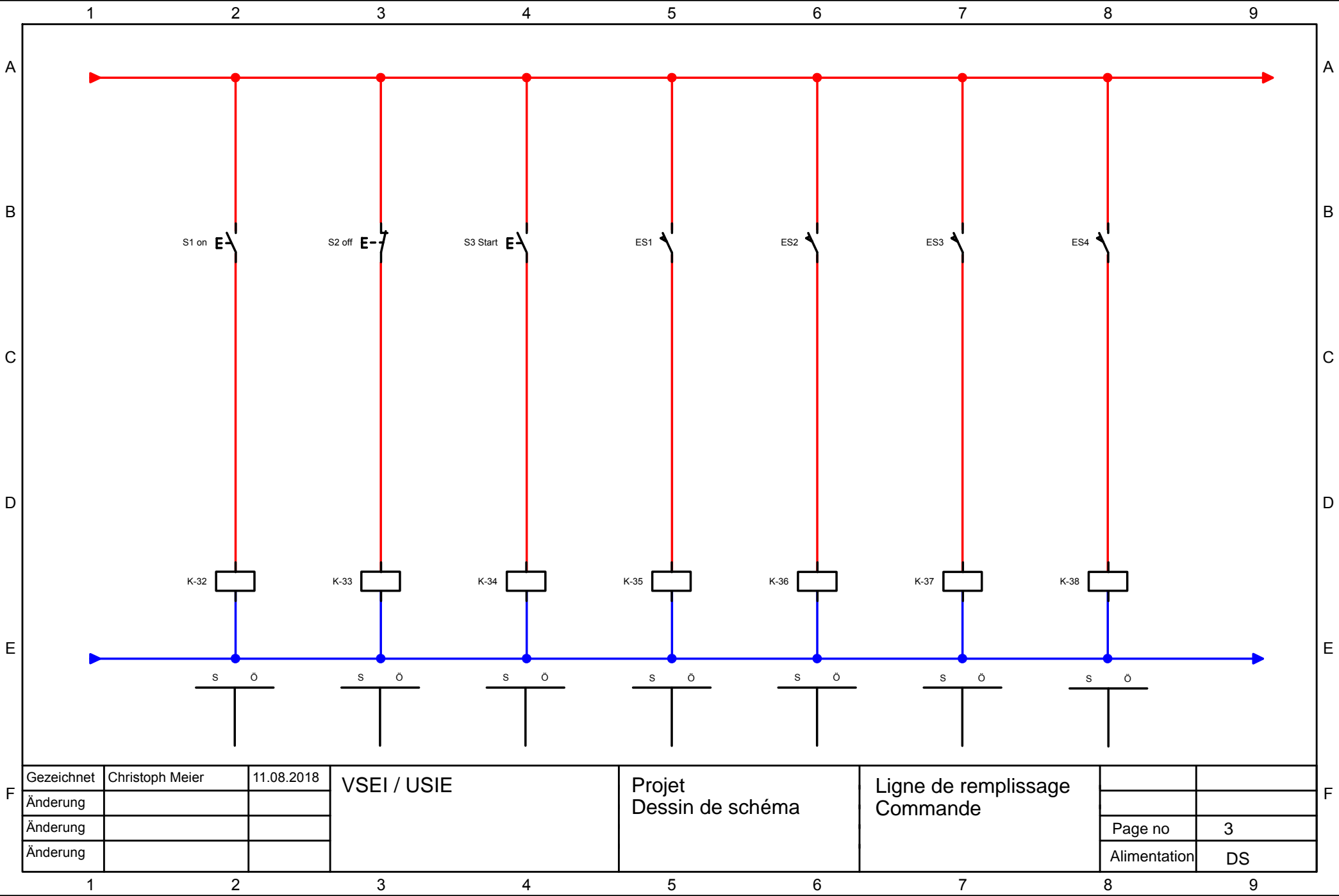
cycle

Dessin de schéma
Ligne de remplissage
CS 2018

Gezeichnet	Christoph Meier	11.08.2018	VSEI / USIE	Projet Dessin de schéma	Page de titre		
Änderung							
Änderung						Page no	0
Änderung						Alimentation	DS

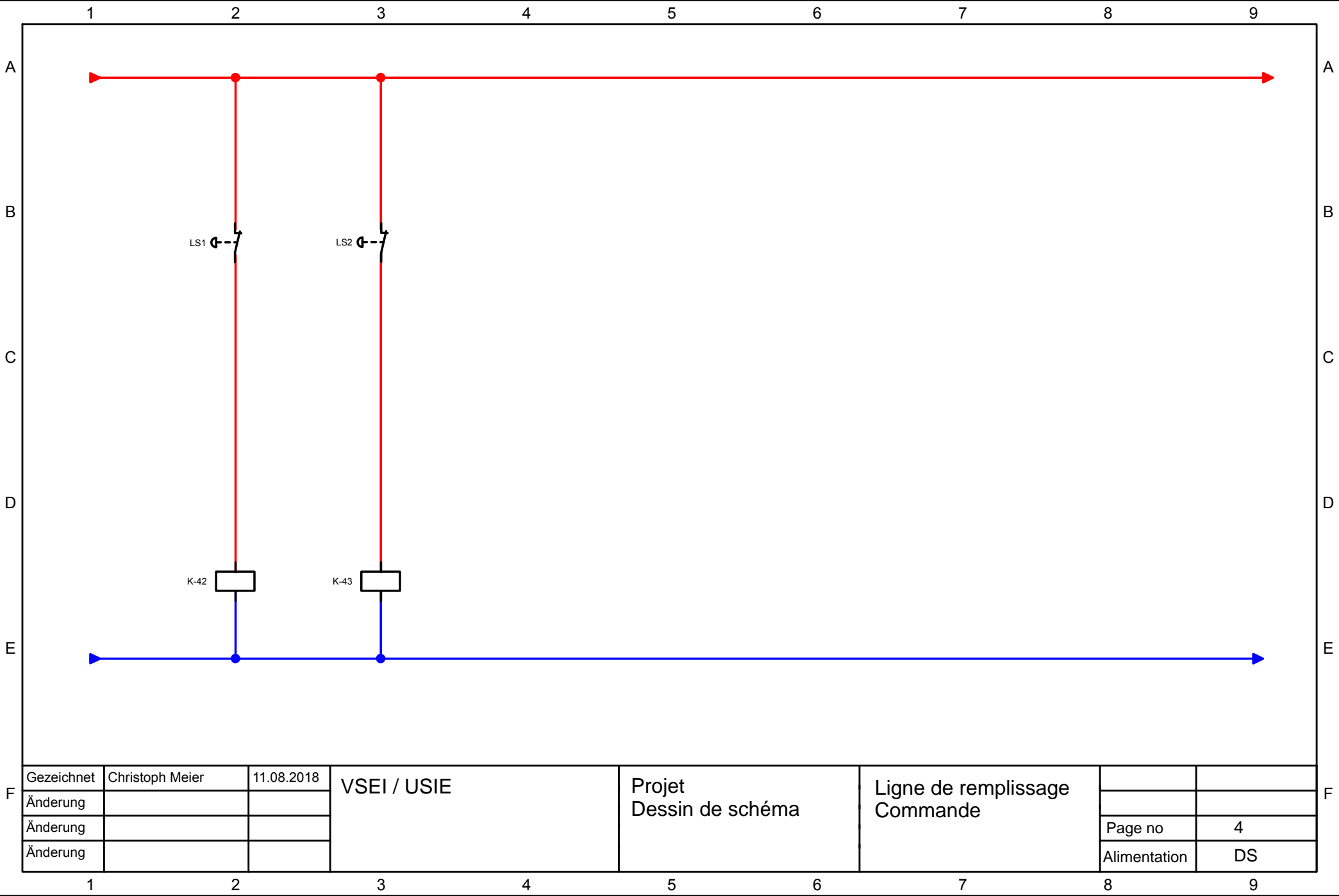


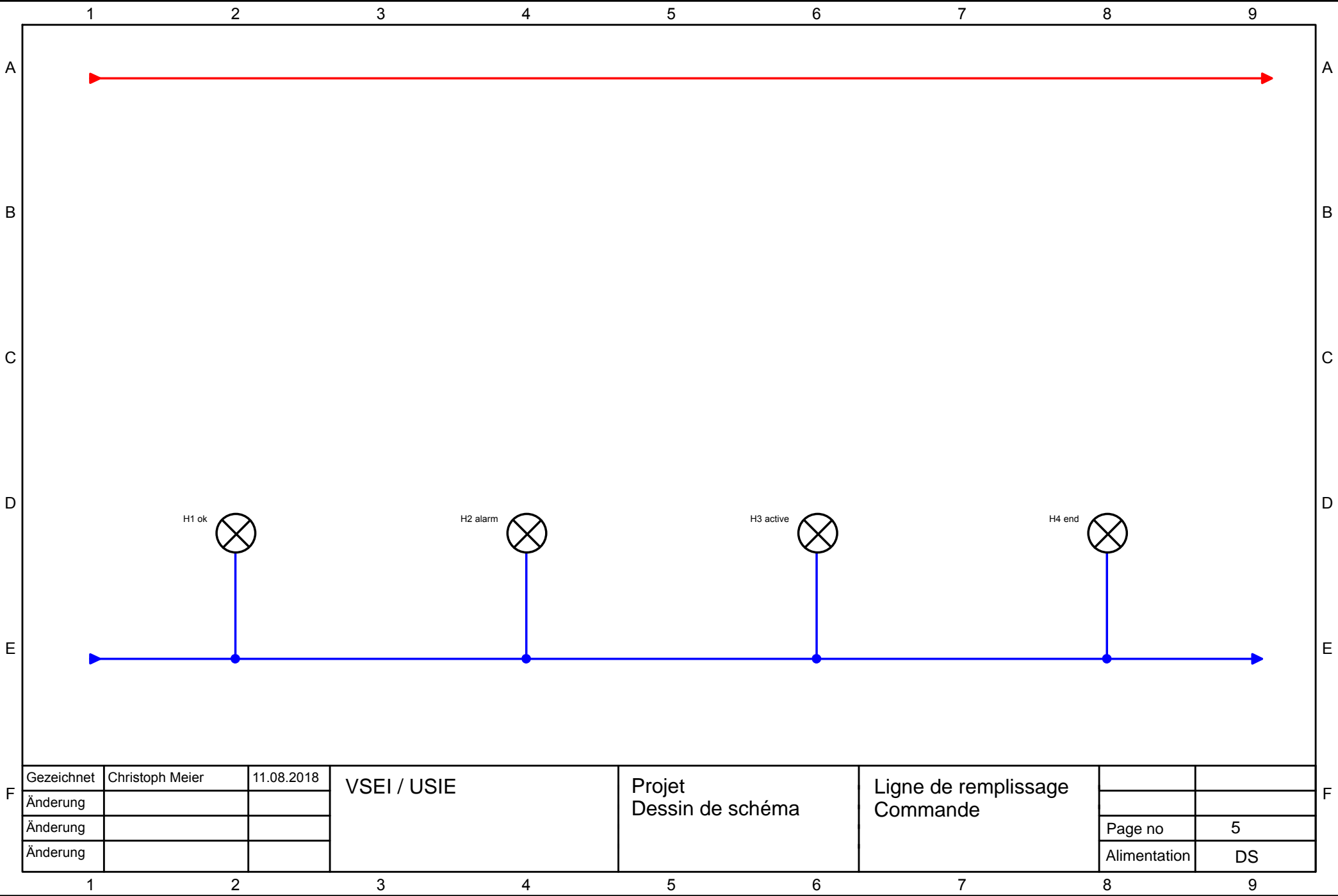




Gezeichnet	Christoph Meier	11.08.2018
Änderung		
Änderung		
Änderung		

VSEI / USIE	Projet Dessin de schéma	Ligne de remplissage Commande		
			Page no	3
			Alimentation	DS





Gezeichnet	Christoph Meier	11.08.2018
Änderung		
Änderung		
Änderung		

VSEI / USIE

Projet
Dessin de schéma

Ligne de remplissage
Commande

Page no	5
Alimentation	DS